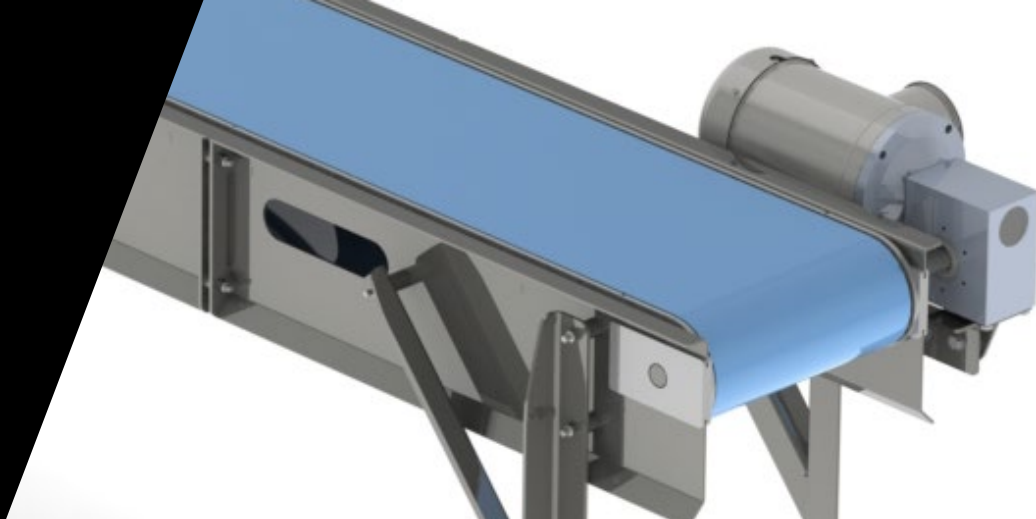


CONVOYEUR DROIT

À COURROIE MONOLITHIQUE



CONVOYEUR DROIT

À COURROIE MONOLITHIQUE

SECTION TÊTE

STRUCTURE

- Longueur fixe de 30 pouces
- Construction en acier inoxydable SS304L
- Glissière en UHMW

PIGNON

- **Dimension:** 5,08" pitch diamètre
- **Matériel:** POM (Acétal)
- **Environnement:**
 - Condition humide (-40°C à 60°C)
 - Condition sèche (-40 °C à 90°C)

COURROIE CDM50 2" PITCH, FLAT TOP

- **Couleurs disponibles:** Blanc / Bleu
- **Largeurs standards disponibles:** 12", 16", 20", 24"
- **Matériel:**
 - TPU (thermoplastique polyuréthane) (-30°C à 80°C)

CÔTÉ BAS

- Égal à la courroie

GUIDES

- Option de guides ajustables pour guider le produit sur la courroie

CÔTÉ OUVERT/FERMÉ

- Avec ou sans rainure sur les côtés pour faciliter le nettoyage intérieur du convoyeur
- Pattes ajustables standards

ENTRAÎNEMENT

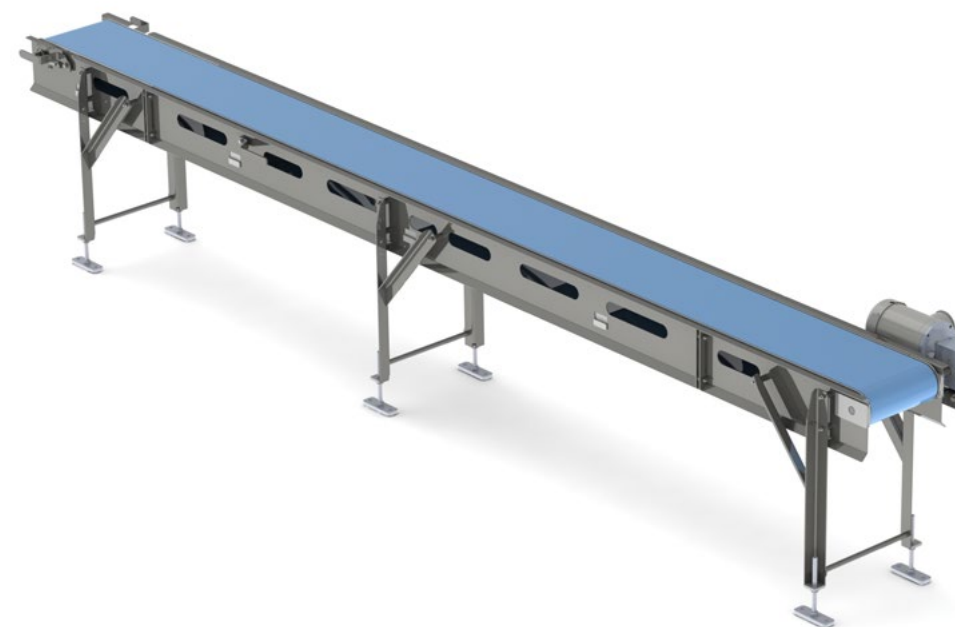
- **Position du motoréducteur et moteur:**
À droite ou à gauche de la tête du convoyeur

MOTORÉDUCTEUR KELTECH

- **Réducteur:** K50R vitesse (25 à 150 pieds/minute)
- **Variateur de fréquence:** En option pour atteindre de plus grandes plages de vitesse
- **Moteur:** 1 HP Voltage 200V, 240V, 480V et 600V (3 phases)
- **Environnement:** -30°C à 80°C

MOTORÉDUCTEUR EURO DRIVE SEW

- **Réducteur:** K50R vitesse (25 à 150 pieds/minute)
- **Variateur de fréquence:** En option pour atteindre de plus grandes plages de vitesse
- **Moteur:** 1 HP Voltage 200V, 240V, 480V et 600V (3 phases)
- **Environnement:** -20°C à 60°C



SECTION INTERMÉDIAIRE

- Longueur à déterminer de 119,5 pouces par section
- La section est construite selon les mêmes spécifications que la section de tête
- Plusieurs sections peuvent être assemblées pour obtenir la longueur désirée
- Possibilité d'ajouter des soulève-courroie pour faciliter le nettoyage

SECTION PIED

- Longueur fixe de 30 pouces
- La section est construite selon les mêmes spécifications que la section de tête
- Teneur rapide, pour ajuster la tension et faciliter le démontage de la courroie