



**ALIFAB**

**ÉQUIPEMENTS DIVERS**

---



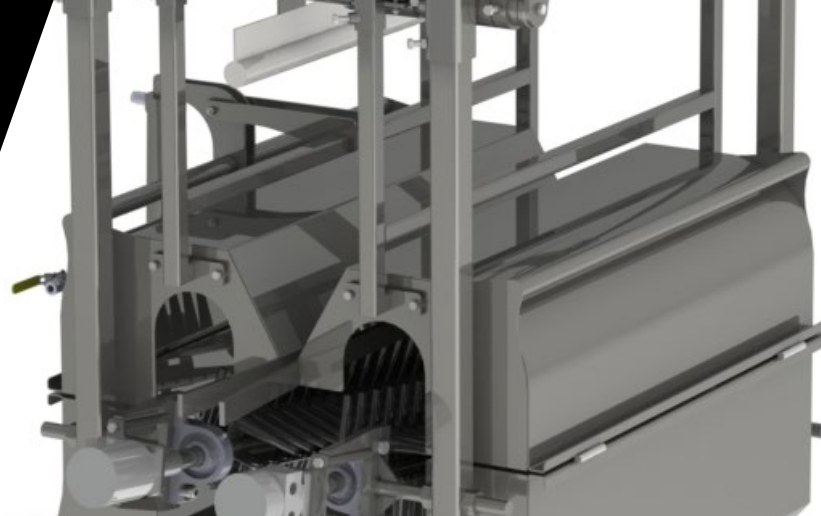
# ÉQUIPEMENTS COMPLÉMENTAIRES DE BASE EN ACIER INOXYDABLE

**POUR L'INDUSTRIE AGROALIMENTAIRE**

# TABLE DES MATIÈRES

|                                |    |
|--------------------------------|----|
| <b>Décroche pattes</b> .....   | 5  |
| <b>Tamis rotatif</b> .....     | 6  |
| <b>Chariot</b> .....           | 7  |
| <b>Drain et Caniveau</b> ..... | 8  |
| <b>Basculeur</b> .....         | 9  |
| <b>Empileur à cage</b> .....   | 10 |
| <b>Laveuse</b> .....           | 11 |

# DÉCROCHES PATTES

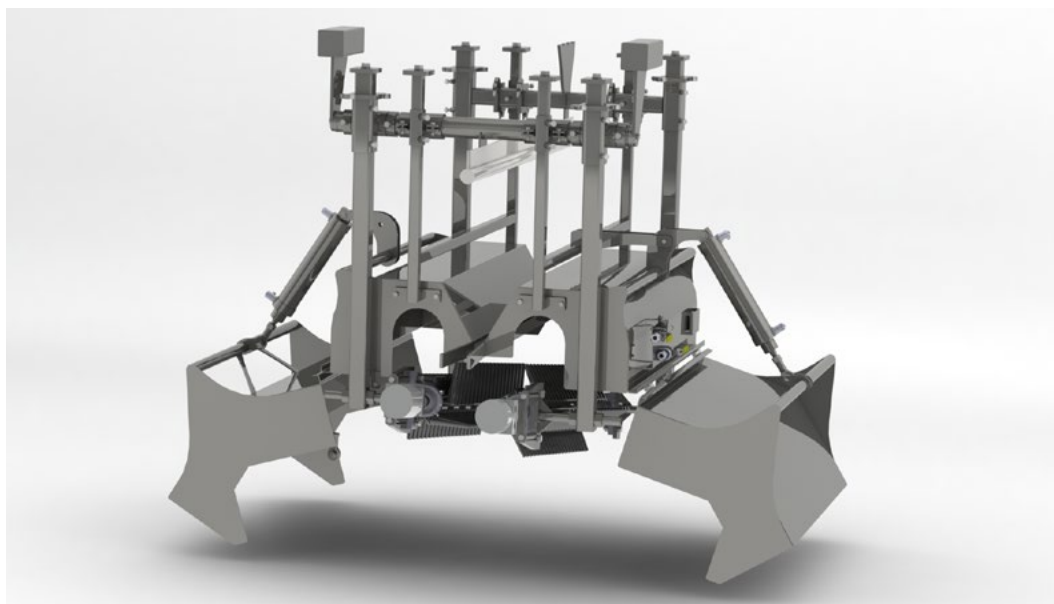


Le décroche pattes est une machine qui sert à décrocher les pattes de poulet qui restent sur le crochet. Le système fonctionne à l'aide de deux moteurs hydrauliques (moteurs électriques également disponibles). L'équipement est muni d'un système d'ajustement de la hauteur par rapport aux rails.

**CAPACITÉ: 26 000 CROCHETS/HEURE**

**DIMENSIONS:**

- Longueur: 45"
- Largeur: 44"
- Hauteur: 34"



# TAMIS ROTATIF

Le tamis sert à séparer des éléments liquides et solides, une machine parfaite pour débiter un traitement des eaux. Une brosse et des jets d'eau sont intégrés sur le côté pour assurer le bon fonctionnement de la machine en tout temps.

- Capacité : 250 litres/minute

## **DIMENSIONS:**

- Longueur : 82"
- Largeur : 55"
- Hauteur : 90"
- Diamètre du cylindre : 38"



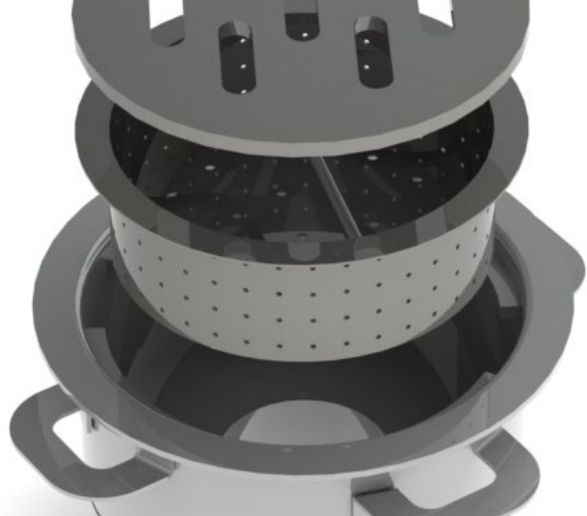
# CHARIOT



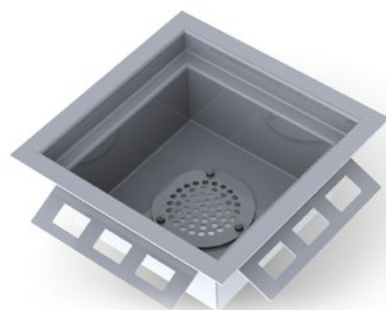
## STRUCTURE

- Construction en acier inoxydable 304L
- **Roues** : Blicke 4" fixe en avant et rotative en arrière





# DRAIN & CANIVEAU



## DRAIN

### STRUCTURE

- Construction en acier inoxydable 304L

### MODÈLE ROND :

- **Plaque du dessus:** Acier inoxydable 304 découpé
- **Diamètre de la cuve:** 10"
- **Profondeur de la cuve:** 5"
- **Diamètre du tuyau de sortie:** 4,5"

### MODÈLE CARRÉ :

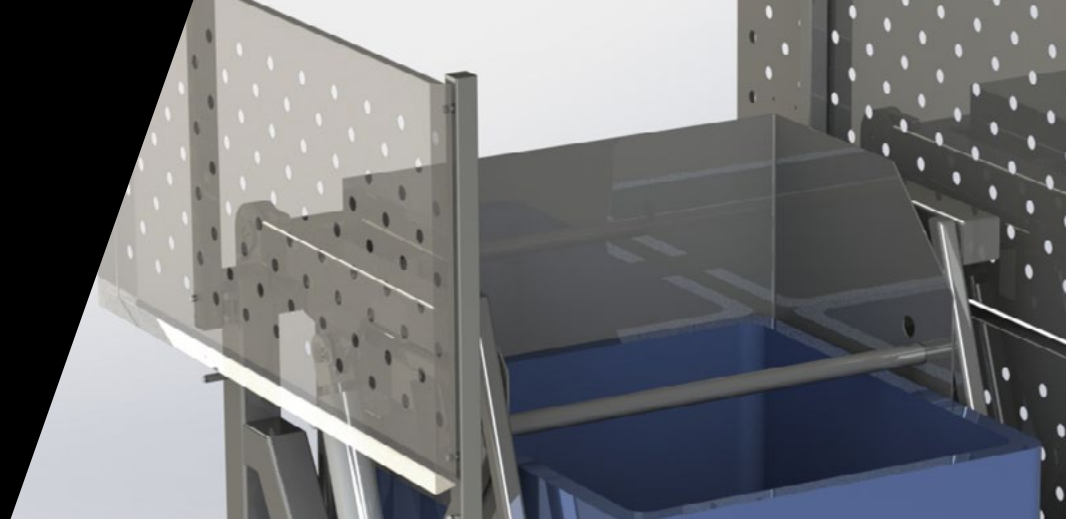
- **Plaque du dessus:** Caillebotis de fibre de verre
- **Longueur et largeur de la cuve:** 12,4375"
- **Profondeur de la cuve:** 6,25"
- **Diamètre du tuyau de sortie:** 4,5"

## CANIVEAU

### STRUCTURE

- Construction en acier inoxydable 304L
- **Matériaux de surface disponibles:**
  - Caillebotis
  - Plaque perforée
- Dimensions sur mesure

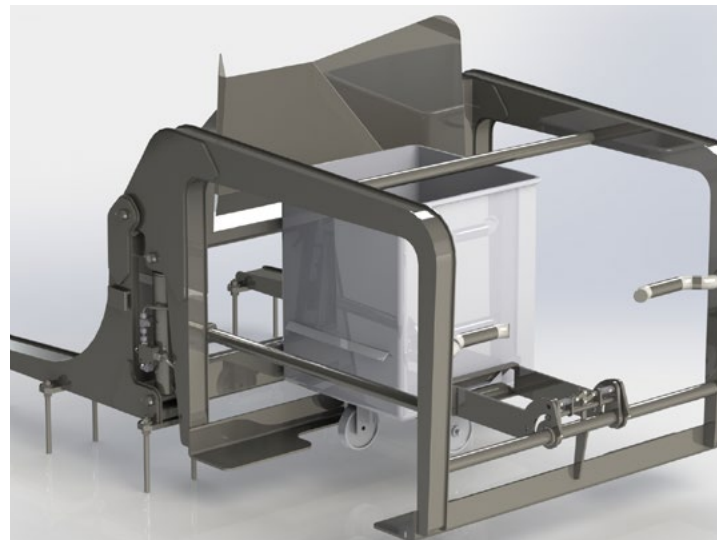
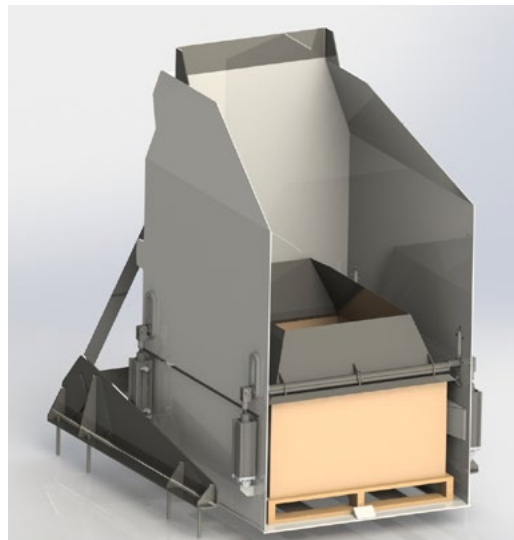
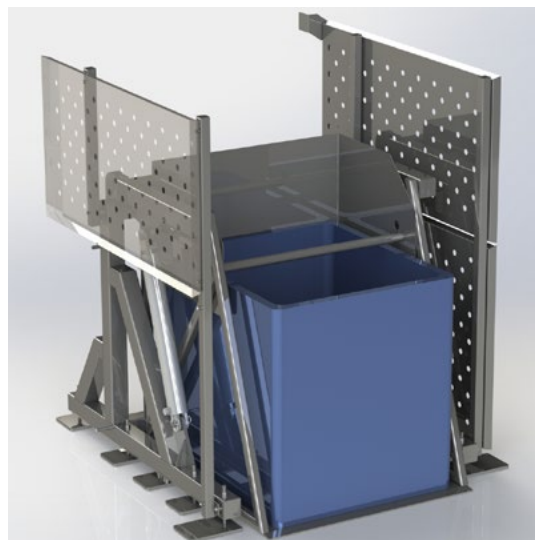
# BASCULEUR



## STRUCTURE

- Construction en acier inoxydable 304L

Machine servant à faire basculer un bac ou un chariot. Le basculeur fonctionne avec un système hydraulique.





# EMPILEUR À CAGE



## STRUCTURE

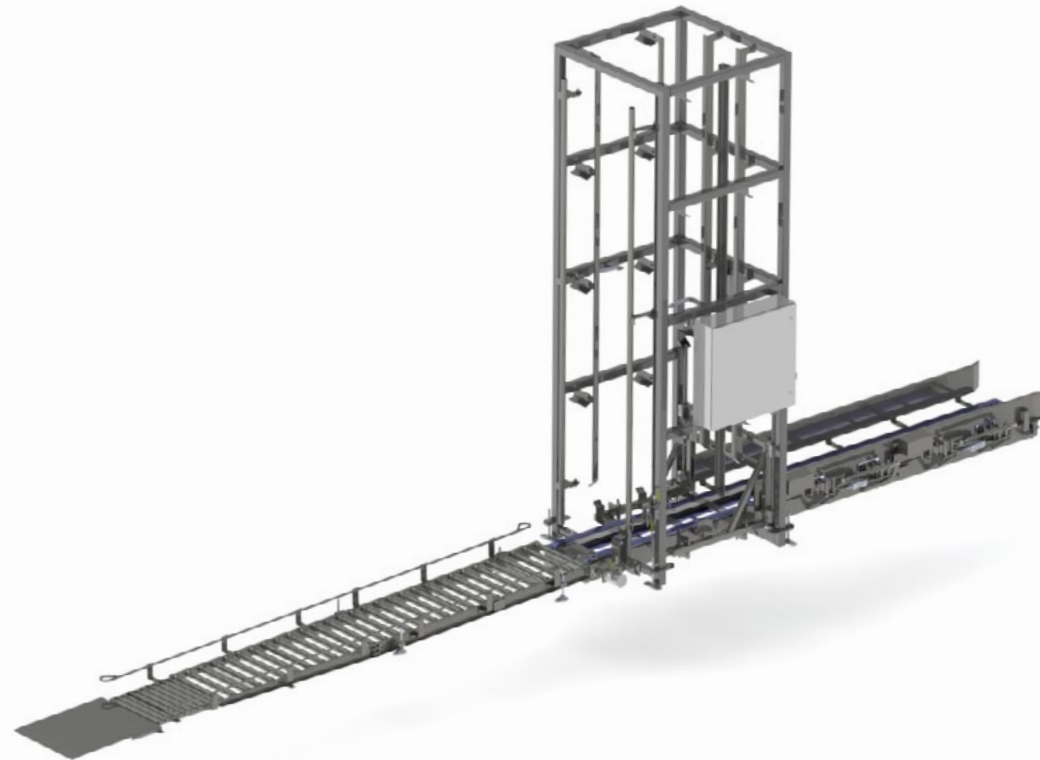
- Construction en acier inoxydable 304L

## DIMENSIONS

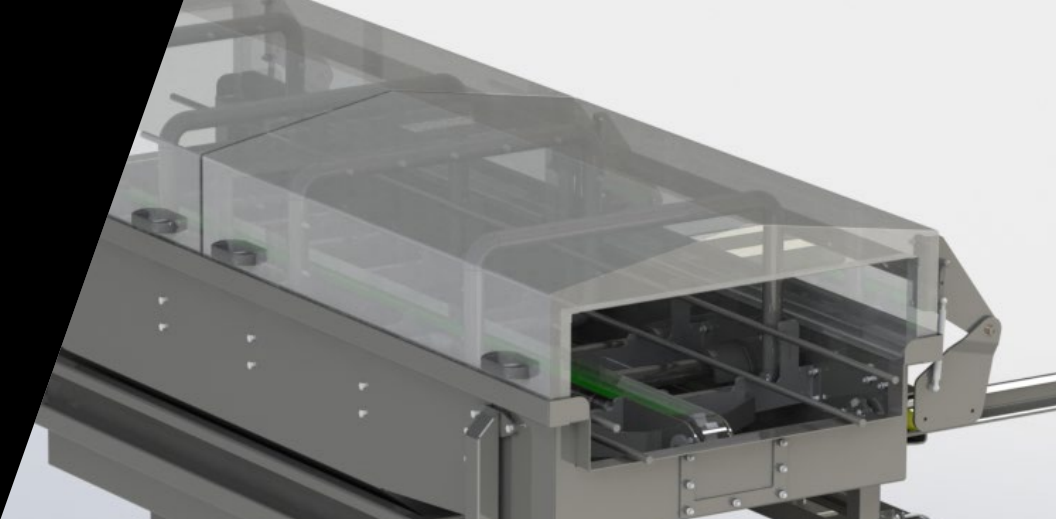
- Longueur: 45,75''
- Largeur: 45,5''
- Hauteur: 144,25''
- Longueur de ligne convoyeur: 358''

Cet équipement empile les cages de façon complètement automatisée.

- Hauteur de pile possible: 2 à 13 cages
- Performance: 11 cages/minute
- Type de cage: cage à poulets américains



# LAVEUSE



La laveuse est une machine qui lave les cages à poulets de façon automatique. Elle est munie d'un filtre gravitaire haute capacité.

- **Capacité:** 35 000 litres eau/heure  
(Elle réutilise son eau et la filtre automatiquement)
- **Filtre:** 500 microns

## **DIMENSIONS:**

- **Longueur:** 103.5"
- **Largeur:** 45"
- **Hauteur:** 95"





#### USINE DE PRODUCTION ET SIÈGE SOCIAL

19, boulevard Gagnon  
Sainte-Claire (Québec) GOR 2V0

**T** 418 883-3123

**F** 418 883-3830

#### POINT DE SERVICE ET ATELIER

5695, rue Lamoureux  
Saint-Hyacinthe (Québec) J2R 1S3

**T** 450 253-9123

**F** 418 883-3830

**S. F.** 1 844 883-3123

**f in**  
**alifab.ca**